



## Esmalte sintético metálico

**Uso:** Interior-Exterior

**Presentación:** 0,750-4L

**Color:** Dorado, rojo óxido, verde bronce, azul pavonado, gris acero, negro

**Secado:** Al tacto 6 h.

**Repintado:** 24 h.

**Manos:** 2

**Rendimiento:** 10 m<sup>2</sup>/l

**Aplicación:** Brocha, rodillo o pistola

**Disolvente:** D-16

**Descripción:** Esmalte a base de resinas sintéticas, resinas alcídicas y pigmentos antioxidantes. Pintura de terminación para la decoración y protección de interior y exterior, ideal en estructuras metálicas, farolas, verjas, puertas de hierro, etc.

## Metallic synthetic enamel

**Use:** Indoor-Outdoor

**Sizes:** 0,750-4L

**Colours:** Gold, red oxide, bronze green, annealed blue, steel gray, black

**Drying time:** 6 h (touch dry)

**Repaint:** 24 h.

**Coats:** 2

**Coverage:** 10 m<sup>2</sup>/l

**Application instructions:** Brush, roller or spray gun

**Diluent:** D-16

**Description:** Premium Enamel Paint with Mica beads. A metallic synthetic paint, based on special alkyd resins and antioxidant pigments, which achieves high decoration, elasticity, bonding and highly weather-resistant finish. Ideal for lampposts, fences, doors, urban furniture, litter bins, gates, frames, etc

# OXIFORJA

Pinturas con acabado  
hierro forjado

Wrought iron  
finish paints



Negro | Black

Cod. 05.700



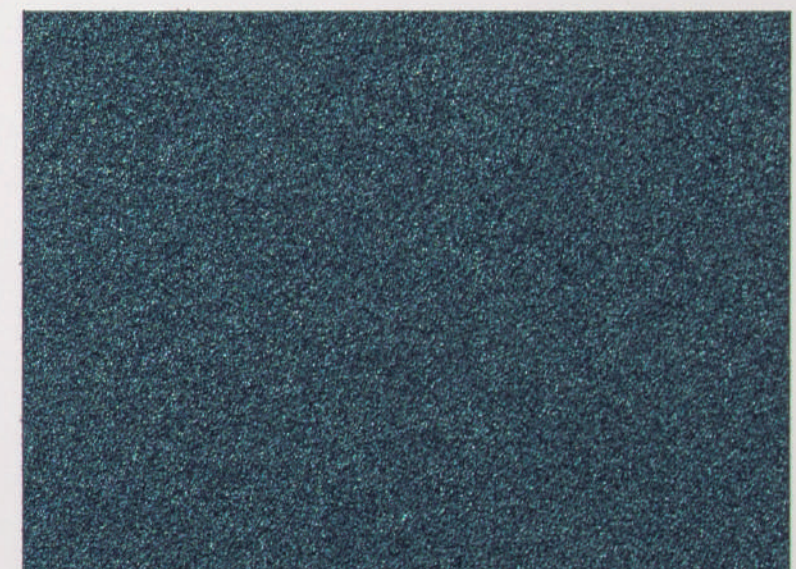
Gris acero | Steel grey

Cod. 05.701



Rojo óxido | Oxide red

Cod. 05.723



Azul pavonado | Annealed blue

Cod. 05.720



Dorado | Gold

Cod. 05.722



Verde bronce | Bronze green

Cod. 05.721