

Monocapa
deco 4.0



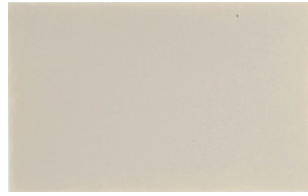
Maíz Corn



Mostaza Mustard



Lino Linen



Beige Beige



Luna Moonlight



Piedra Mountain grey



Pera Pear



Manzana Apple



Celeste Sky blue

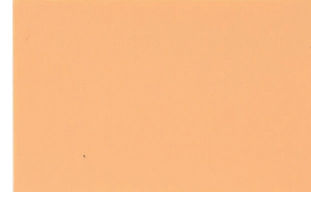


Azul Blue

Monocapa
deco 4.0



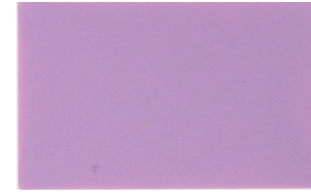
Arena Desert sand



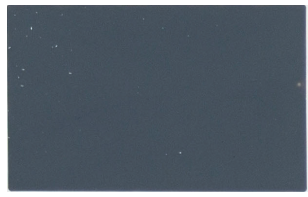
Melocotón Peach



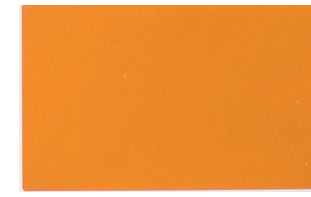
Lila Lilac



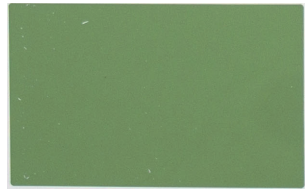
Lavanda Lavender



Antracita Anthracite



Calabaza Pumpkin



Helecho Bracken



Magenta Magenta



Zafiro Sapphire



Fresa Strawberry

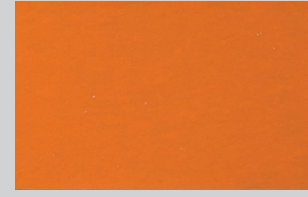
Monocapa
deco 2.5



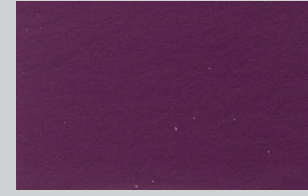
Canela Cinnamon



Mora Blackberry



Bermellón Vermilion



Berenjena Aubergine



Cereza Cherry

4.0 Cubeta 4 l.
4 l. Drum

2.5 Cubeta 2,5 l.
2.5 l. Drum

Rejilla incluida
Grate included

Aplicación rodillo
Roller application

Aplicación brocha
Brush application

Aplicación pistola
Spray gun application

25 Secado rápido
Quick drying

Limpieza con agua
Clean with water

Lavable
Washable

No salpica Does not splash
No gotea Does not drip

Septiembre 2017. Esta carta de colores anula las anteriores. Los colores y terminaciones representados pueden sufrir variaciones respecto a la aplicación real sobre el soporte.

September 2017. This colour chart replaces and cancels any previous version. Colours showed in this catalogue can vary once applied on the support

pintura plástica mate para interior

MONOCAPA

Formato

Blanco y colores deco 4.0 en cubetas de 4 litros. Colores intensos deco 2.5 en cubetas de 2,5 litros. Rejilla incorporada.

Preparación

Eliminar restos de pinturas antiguas o colas para papel pintado y reparar la superficie con plaste para solucionar irregularidades. Aplicar tratamientos fijadores, antifunhedad o fungicidas si fuese necesario. Lijar las imperfecciones, limpiar superficialmente y dejar secar.

Dilución

Producto al uso, no añadir agua. Si se desea aplicar una primera mano diluida (max. 25 %) la segunda mano debe ser sin diluir para mantener las propiedades de cubrición y lavabilidad originales.

Aplicación

Remover la pintura antes de aplicar. Aplicar usando pistola, rodillo o brocha. No aplicar a temperaturas inferiores a 5°C o superiores a 35°C. En el caso de superficies con colores previos intensos puede ser necesario aplicar una segunda mano para conseguir la cubrición óptima.

Secado

Secado al tacto en 25 minutos. No repintar hasta pasadas 4 horas. Secado completo a las 12 horas y la pintura alcanza sus máximas propiedades después de una semana. Se recomienda airear la estancia durante el secado.

Rendimiento

Hasta 10 m²/l. dependiendo de la aplicación y soporte.

Contenido máximo en COV: 10 g/l.

Valor límite de la UE (cat A/a): 30 g/l.

Tamaños:  
Pack sizes:  

Waterbased matt paint for interior use

MONOCOAT

Surface preparation

Remove old paint and glue. Prepare the substrate with plaster in order to cover up imperfections. If required: apply fixing, antimould or anti-dampness treatments. Gently sand and clean the surface. Allow it to dry.

Dilution

Ready to use paint. If a first diluted coat is applied (max 25%), the second coat must not be diluted to preserve the original coverage and washability properties.

Application

Stir the paint well before use. Apply using a spray gun, roller or brush. Do not apply if the temperature of the substrate is lower than 5°C or exceeds 35°C. If the original substrate is painted with intense colours, applying two coats may be necessary.

Drying

25 minutes to the touch. Do not repaint before 4 hours. Complete drying time: 12 hours. Paint achieves its full properties a week after application. It is recommended to ventilate the room to facilitate drying.

Coverage

10m²/L depending on the substrate and the application.

Maximum voc contents: 10g/l

UE limit value 8cat. A/a): 30 g/L (2010)



01-0071-1016 04-1997-2010



Barrio Saconi, 10
48950 Erandio (Bizkaia)
Spain

Tfno.: 944 670 062
Fax: 944 675 832

infoweb@juno.es
www.juno.es

JUNO

Monocapa deco

Pintura plástica mate
Waterbased matt paint



JDV1 30 0917

